

**Piano Urbanistico Provinciale
Piano Territoriale di Coordinamento**

Tavola degli Ambiti di paesaggio provinciali:
le ecologie dei paesaggi insediativi e gli ambiti di
paesaggio del Piano Paesaggistico Regionale

Cod. SITP PUP_BC21_003

Data 04/12/2012

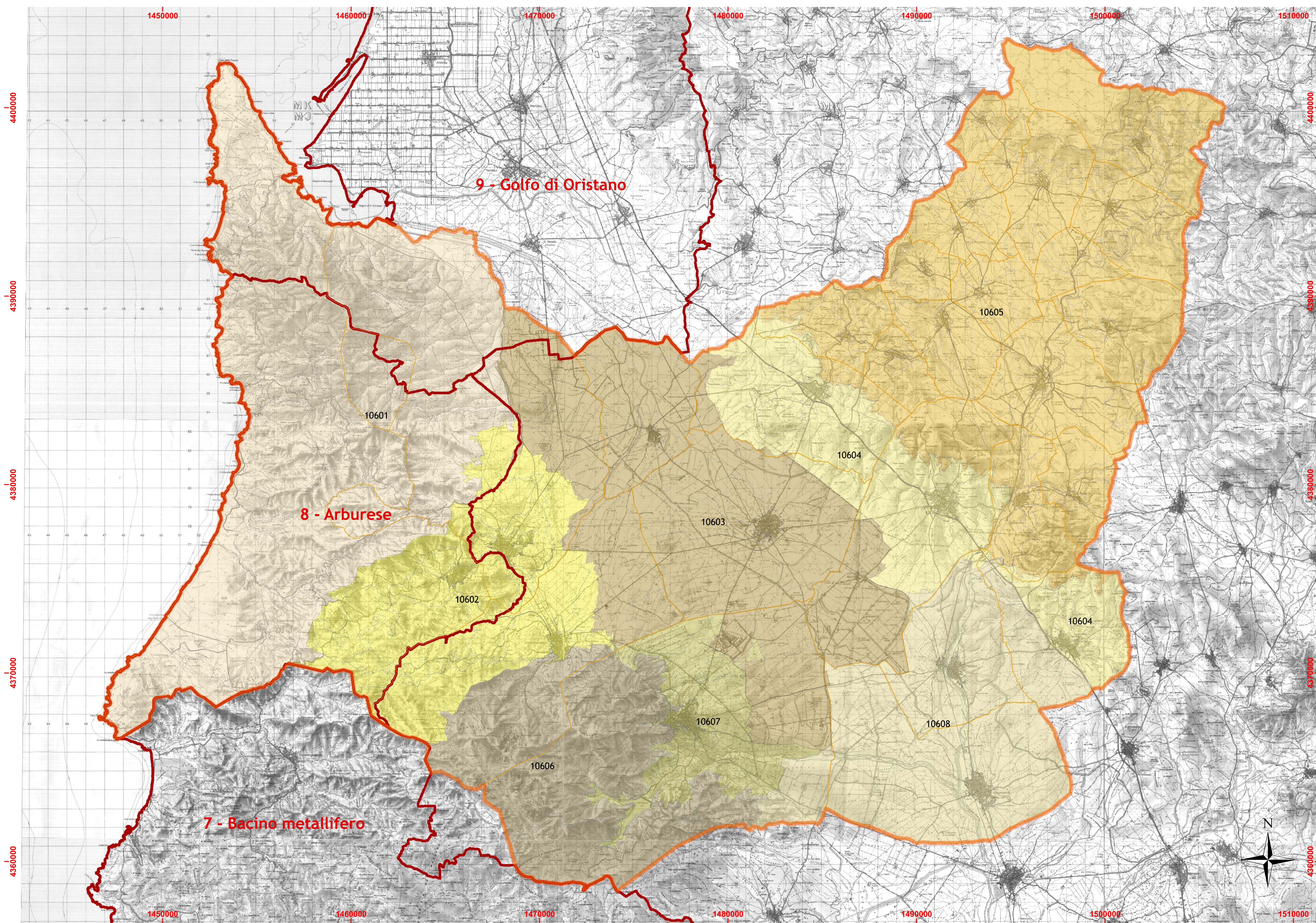
Fase 10

Approvato: D.C.P. n.07 del 03/02/2011
integrata con D.C.P. n.34 del 25/05/2012
(presa d'atto prescrizioni CTRU)

BC21

Tavola

scala 1:100.000



Legenda

Limite provinciale

Ambiti PPR

10601 - Ecologia dei processi di riconversione turistica nella fascia costiera dell'Arcuentu

10602 - Ecologia insediativa dell'apertura dell'Arburese Guspinese

10603 - Ecologia dei processi di infrastrutturazione agricola nei territori di San Gavino, Pabillonis e Sanluri

10604 - Ecologia dell'organizzazione degli insediamenti lungo l'asse infrastrutturale della SS 131

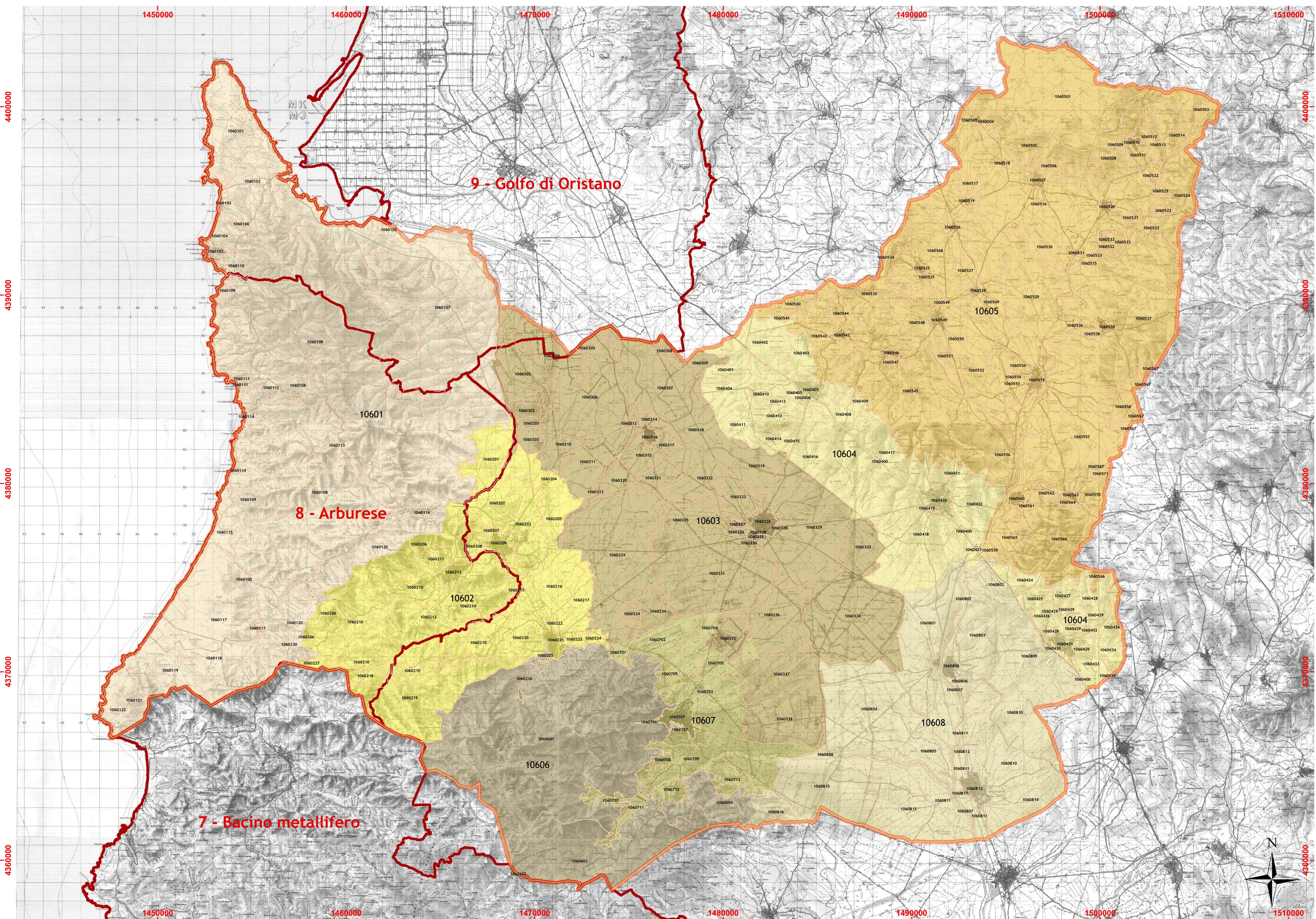
10605 - Ecologia insediativa nel bacino miocenico della Marmilla e della Giara di Gesturi

10606 - Ecologia insediativa dell'organizzazione agricola nella piana alluvionale di Samatzai e nel sistema collinare miocenico di Barrali-Pimentel

10607 - Ecologia dell'organizzazione insediativa e agricola della conoide di deiezione di Villacido

10608 - Ecologia dei processi insediativi nel corridoio ambientale del Fiumini Mahnu

Componenti Ecologie insediative



0 2,5 5 10 km

Basi Informative: IGM50K - PUP-CA - PPR

Sistema di riferimento: Gauss-Boaga, Roma 40 fuso OVEST

