

Presidente:
Fulvio Tocco

Dirigente:
Pierandrea Bandinu

Coordinatore:
Paolo Demuro

UFFICIO DEL PIANO
TERRITORIALE DI COORDINAMENTO

Coordinatore Scientifico:
Andrea De Montis

Georisorse e Ambiente
Luigi Maccioni

Sistema Informativo Territoriale,
Geodatabase:
Fernando Manca

Popolazione ed Economia delle
Attività:
Alessandro Meloni

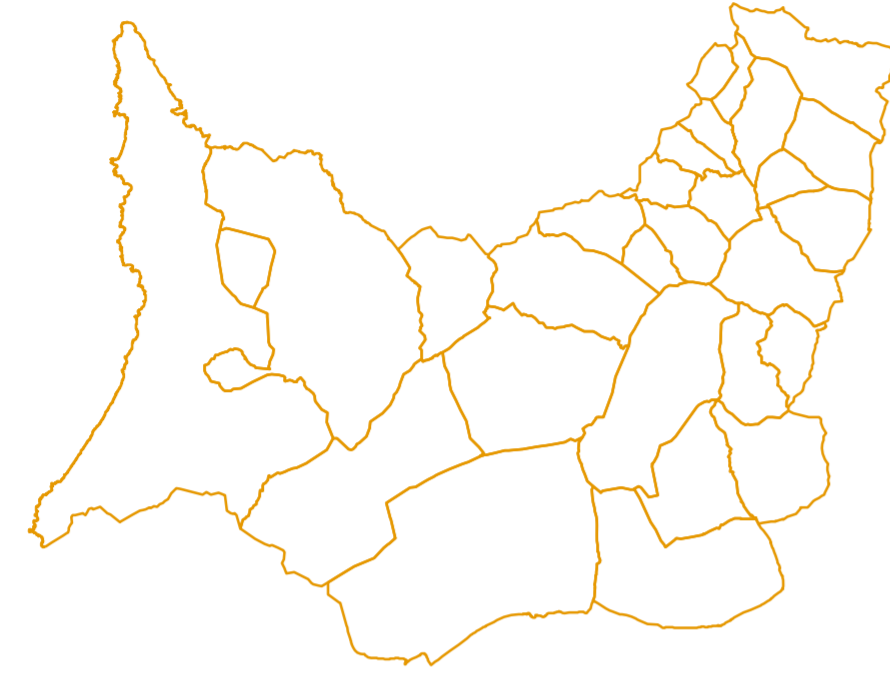
Pianificazione Territoriale,
Urbanistica e Paesaggio:
Margherita Monni

Ambiente e territorio:
Patrizia Sechi

Sistema Informativo Territoriale:
Maria Giovanna Serpi

Beni Culturali e relazione sociali:
Matteo Simbula

Sviluppo economico:
Alessandro Zedda



Piano Urbanistico Provinciale Piano Territoriale di Coordinamento

Tavola delle Ecologie Insediative -
stralcio del PUP della Provincia di Cagliari
ante legem 9/2001

| | |
|------------|--|
| Cod.SITP | PUP_BC16_003 |
| Data | 04/12/2012 |
| Fase | 10 |
| Approvato: | D.C.P. n.07 del 03/02/2011 integrata con D.C.P. n.34 del 25/05/2012 (presa d'atto prescrizioni CTRU) |

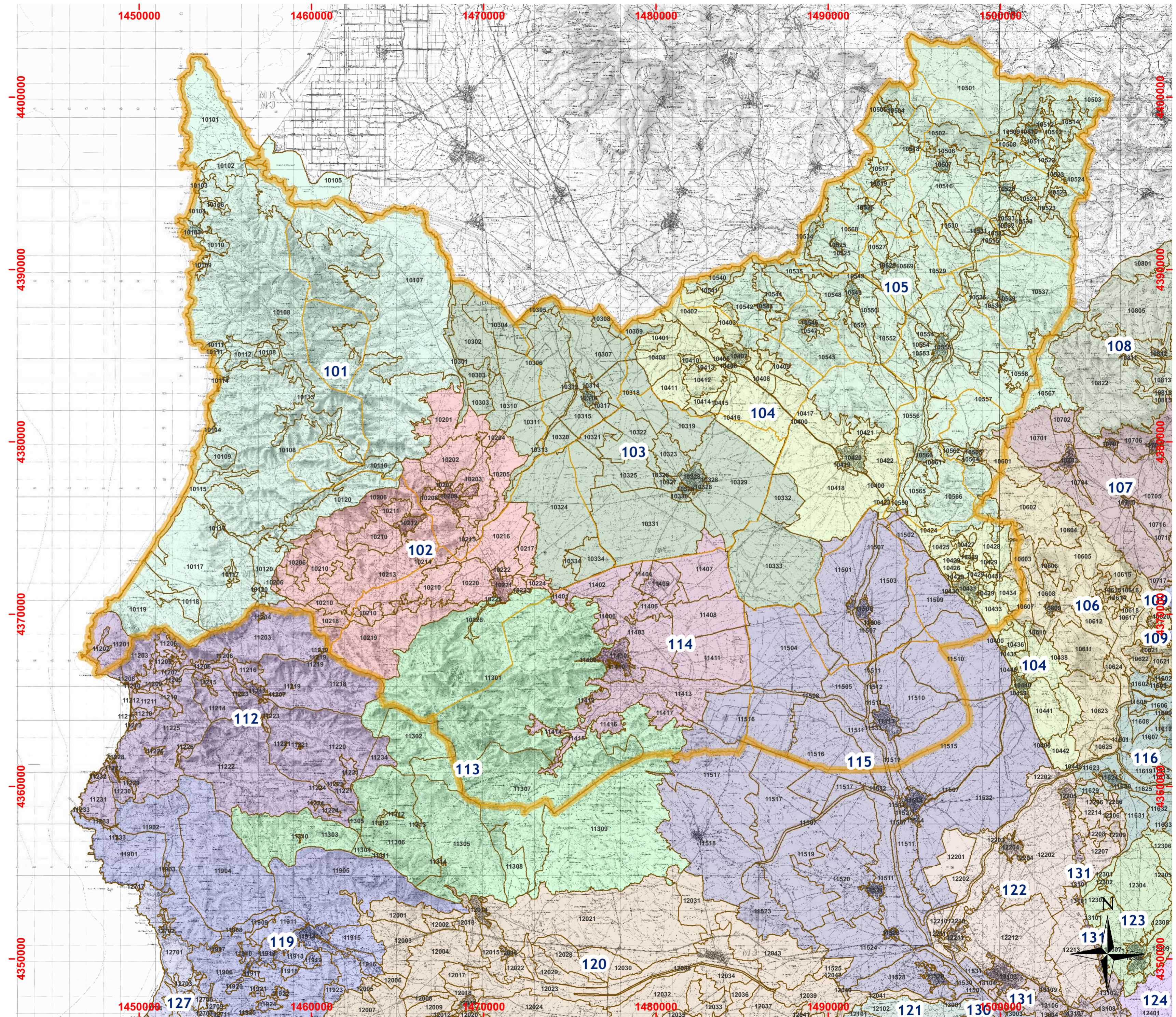
BC16

Tavola

scala 1:150.000

Ecologie Insediative

| | |
|-----|---|
| 101 | Ecologia dei processi di riconversione turistica nella fascia costiera dell'Arcuentu |
| 102 | Ecologia insediativa dell'apertura dell'arburese Guspinese |
| 103 | Ecologia dei processi di infrastrutturazione agricola nei territori di San Gavino, Pabillonis e Sanluri |
| 104 | Ecologia dell'organizzazione degli insediamenti lungo l'asse infrastrutturale della SS 131 |
| 105 | Ecologia insediativa nel bacino miocenico della Marmilla e della Giara di Gesturi |
| 106 | Ecologia insediativa dell'organizzazione agricola nella piana alluvionale di Samatzai e nel sistema collinare miocenico di Barrali-Pimentel |
| 107 | Ecologia dei processi insediativi nella piana concavo depressa di Ortacesus |
| 112 | Ecologia dell'insediamento minerario nell'ambito costiero e pedemontano di Buggerru e del Fluminese |
| 113 | Ecologia della dominante ambientale del complesso montano del Linas Marganai |
| 114 | Ecologia dell'organizzazione insediativa e agricola della conoide di deiezione di Villacidro |



0 2,5 5 10 km

Basi Informative: IGM50k - Ecologie Insediative (PUP-CA)

Sistema di riferimento: Gauss-Boaga, Roma 40 fuso OVEST