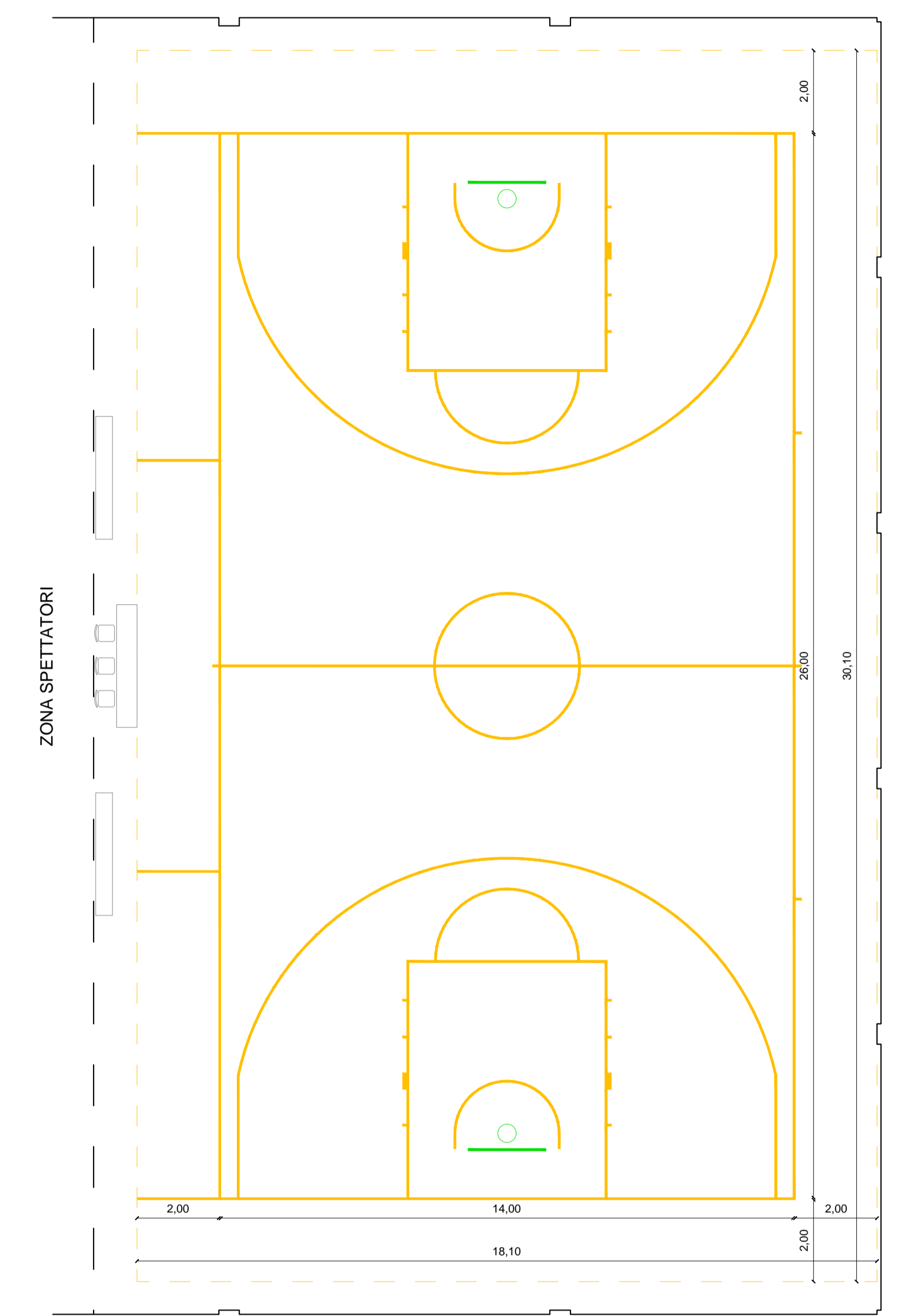
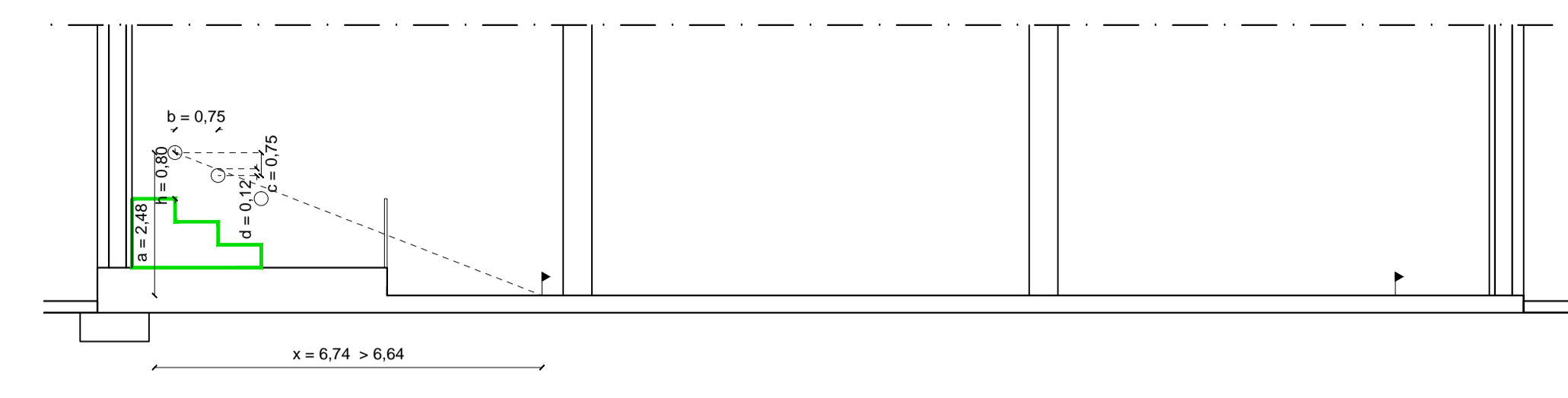
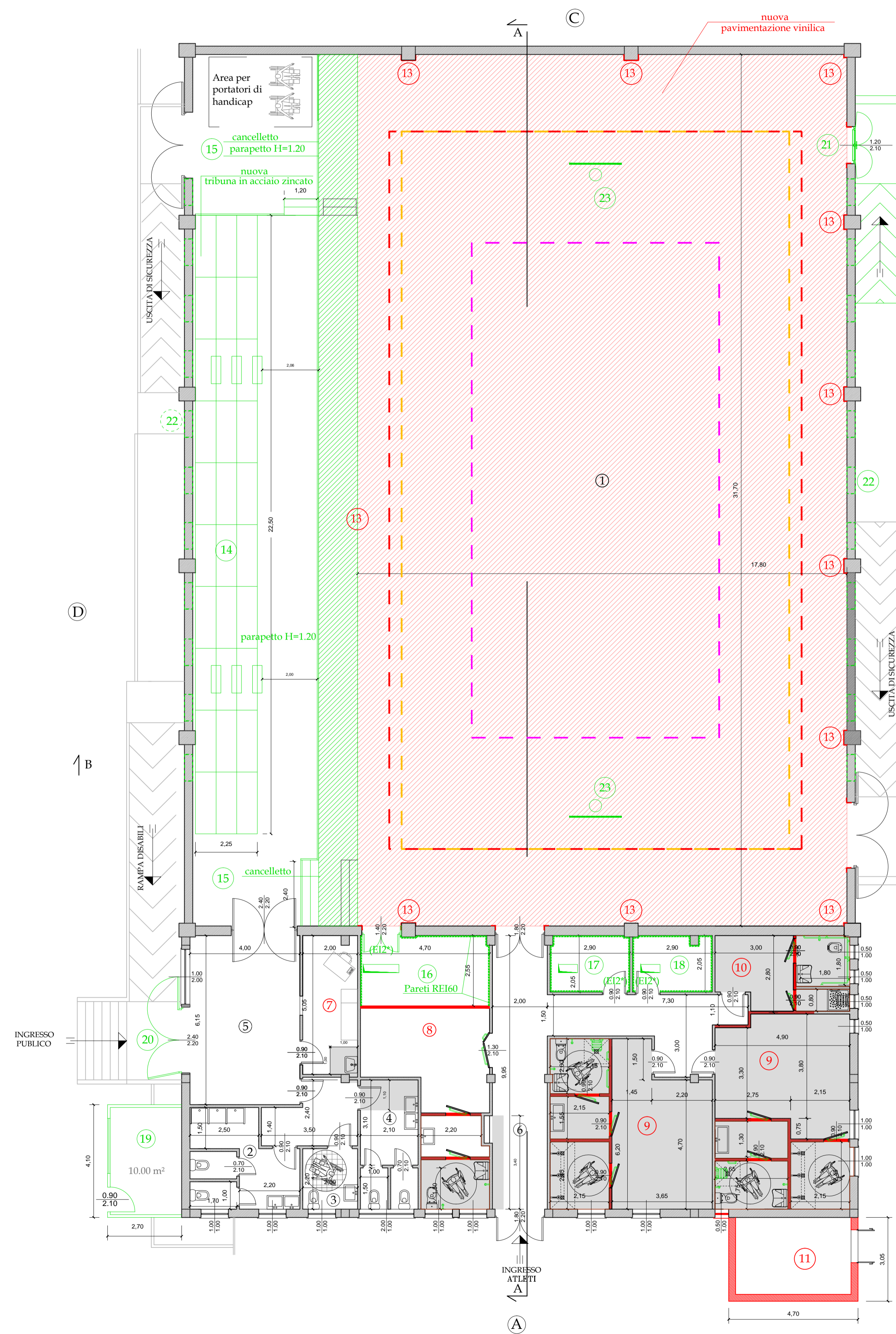
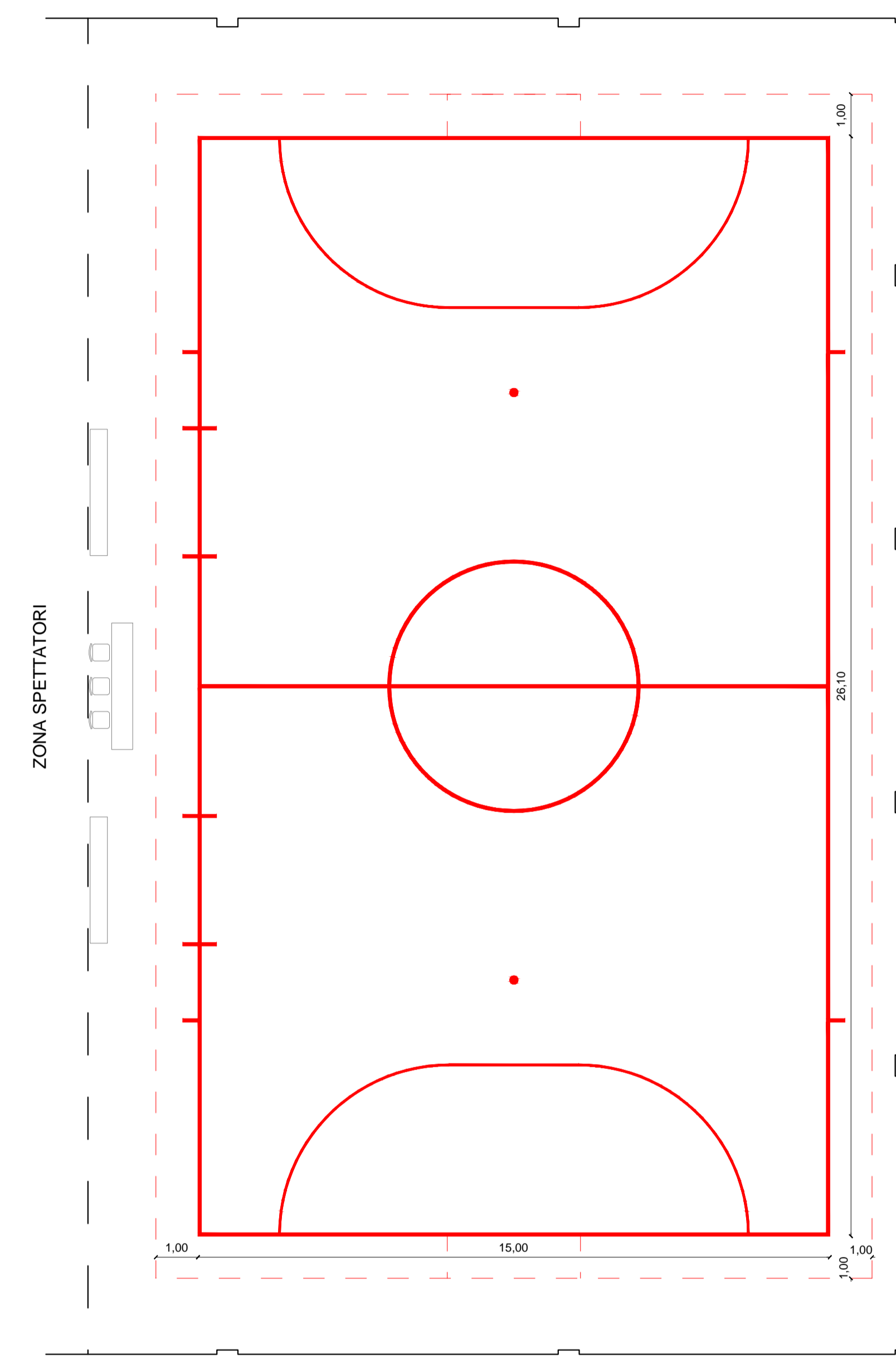


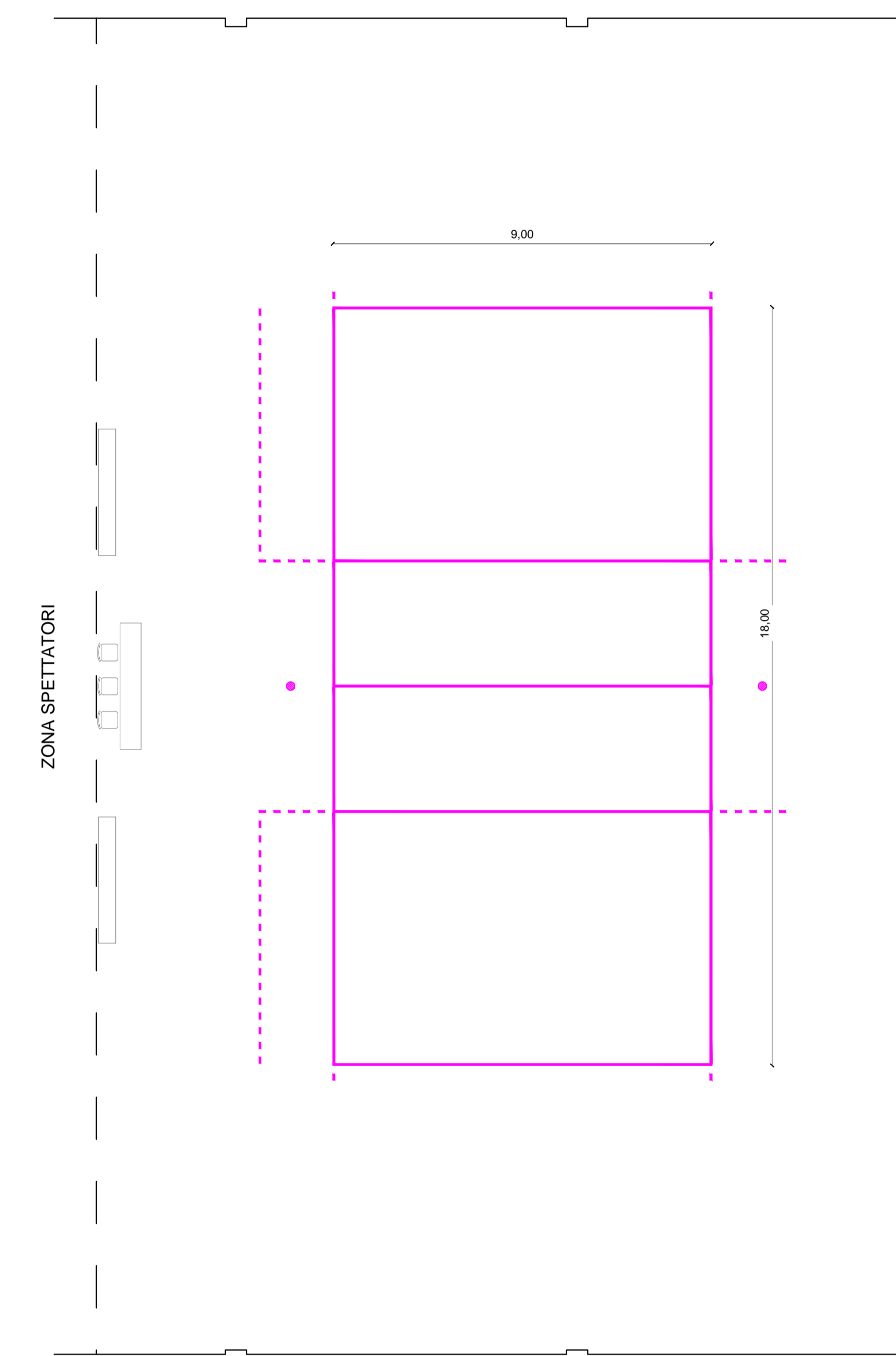
PIANTA PALESTRA
PROGETTO



TRACCIATURA CAMPO BASKET



TRACCIATURA CAMPO CALCIO A 5



TRACCIATURA CAMPO PALLAVOLO

LEGENDA		■ LEGENDA INTERVENTI PROGETTUALI	■ LEGENDA INTERVENTI FUTURA REALIZZAZIONE			
1	CAMPO BASKET - CALCIO A 5 - PALLAVOLO	7	POSTO DI PRONTO SOCCORSO PER SPETTATORI	■	DEMOLIZIONE PARZIALE GRADONATA ZONA SPETTATORI	
2	BAGNI SPETTATORI UOMINI	8	INFERMERIA ATLETI (STUDENTI)	■	AMPLIAMENTO PAVIMENTAZIONE ZONA GIOCO	
3	BAGNO PER SPETTATORI DISABILI	9	SPOGLIATOIO ATLETI (STUDENTI UOMINI/DONNE)	■	14	NUOVA TRIBUNA
4	BAGNI SPETTATORI DONNE	10	SPOGLIATOIO ARBITRI	■	15	PAVIMENTAZIONE PVC ZONA SPETTATORI
5	INGRESSO SPETTATORI	11	NUOVO LOCALE CALDAIA (P=100kW)	■	16	MAGAZZINO ATTREZZI (CI < 30Kg/mq)
6	INGRESSO ATLETI (STUDENTI)	12	SERBATOIO INTERRATO	■	17	RIPOSTIGLIO PULIZIE
		13	PROTEZIONE PER SPIGOLI DI SICUREZZA	■	18	RIPOSTIGLIO ATTREZZI
		■	TRAMEZZI DA RICOSTRUIRE	■	■	CAMINO DI VENTILAZIONE
		■	RIFACIMENTO PAVIMENTI	■	■	PARETI REI - RIVESTIMENTO IN PANNELLI
		■	RIFACIMENTO PAVIMENTAZIONE VINILICA	■	19	BIGLIETTERIA
		---	TRACCIATURA CAMPO BASKET	■	20	INGRESSO PUBBLICO
		---	TRACCIATURA CAMPO CALCIO A 5	■	21	NUOVA USCITA DI EMERGENZA
		---	TRACCIATURA CAMPO PALLAVOLO	■	22	PROTEZIONE INFISSI MEDIANTE GRIGLIE METALLICHE
				■	23	SPOSTAMENTO CANESTRI
				■	+	KIT DISABILI

provincia del **MEDIO CAMPIDANO**

MANUTENZIONE ORDINARIA E STRAORDINARIA DELLA PALESTRA DELL'ISTITUTO SUPERIORE "M. BUONARROTI" - SEDE STACCATATA DI SERRAMANNA

PROGETTO ESECUTIVO

PIANTA PALESTRA - POST OPERAM

Tavola : **PE.T03**

Prot. n. _____ del _____

Data: Novembre 2013

Aggiornamento: **1**

Approvazione: Del. G.P. n. _____ del _____

Scala: **1 : 100**

Il Responsabile del Procedimento:
Dott. Ing. Pierandrea Bandinu

Il Progettista:
Ing. Carlo Traverso

Il Coordinatore della Sicurezza in fase di Progettazione:
Ing. Carlo Traverso

Gruppo di lavoro:
Ing. Carlo Traverso, Ing. Andrea Petruso, Ing. Riccardo Tradori,
Ing. Paolo Melis, Geom. Marcella De Carolis, Geom. Michele Brugnera,
Ing. Elena Gentile

ASSESSORATO ALL' EDILIZIA SCOLASTICA