

Laore

Agenzia regionale
per lo sviluppo in agricoltura



REGIONE AUTONOMA DELLA SARDEGNA



provincia del **MEDIO CAMPIDANO**

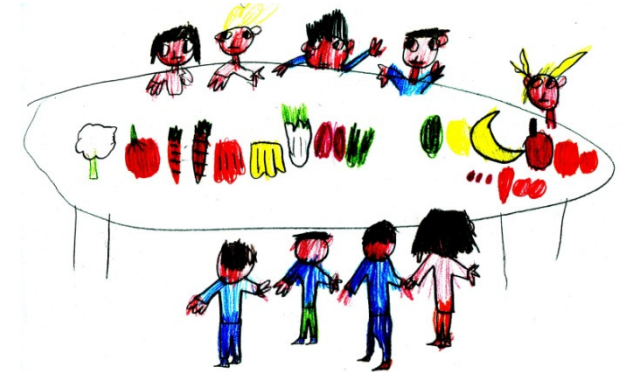
Assessorato alla Pubblica Istruzione

TAVOLO MENSE SCOLASTICHE

SAMASSI – Sala Consigliare

9 SETTEMBRE 2011- ore 11,00

Gruppo operativo tavolo mense scolastiche



Laore

Agenzia regionale
per lo sviluppo in agricoltura



REGIONE AUTONOMA DELLA SARDEGNA



 provincia del **MEDIO CAMPIDANO**
Assessorato alla Pubblica Istruzione

TAVOLO MENSE SCOLASTICHE

SAMASSI – Sala Consigliare
9 SETTEMBRE 2011 - ore 11,00

Resoconto dell'attività svolta
Presentare e condividere un
programma di lavoro



COME NASCE IL PROGETTO

“SATU PO IMPARAI”

Progetto di Educazione Alimentare,
Ambientale e sulla Ruralità



**Satu po
imparai**

Associazione
Fattorie
didattiche
del Medio
Campidano

TAVOLO MENSE SCOLASTICHE

PROVINCIA DEL MEDIO CAMPIDANO

ASL (Servizio SIAN)

LAORE SARDEGNA (Servizio Multifunzionalità I.A.)

SCUOLE

COMUNI

FATTORIE DIDATTICHE

ORGANIZZAZIONI CATEGORIE AGRICOLE

GESTORI MENSE

GAL – Linas e Marmilla

TAVOLO MENSE SCOLASTICHE

elaborare un capitolato di appalto tipo che preveda
l'impiego dei prodotti agroalimentari del paniere del
Medio campidano in un'ottica di sostenibilità



GRUPPO OPERATIVO

Alessia Etzi – Provincia Medio Campidano

Luisella Massetti - Comune di Samassi

Marco Tuveri – Comune di Pabillonis

Luciana Serpi – Comune di Pabillonis

Clara Meli – ASL n. 6

Marina Donatini – ASL n. 6

Rossella Chessa – ASL n. 6

Franca Caddeu – “Da Taty” Gestore mensa

Flavio Podda – “Convivium” Gestore Mensa

Francesco Manca – Laore Sardegna

Francesco Sanna – Laore Sardegna



TAVOLO MENSE SCOLASTICHE

8 febbraio 2011 - Sanluri Stato
Insediamento e presentazione programma

25 febbraio 2011 – Sanluri- Provincia
Definito e condiviso un crono programma
e gruppo operativo

TAVOLO MENSE SCOLASTICHE

1 Aprile 2011 – Villacidro – Provincia

Presentare la situazione del territorio
Sulle mense scolastiche

9 Maggio 2011 -Sanluri -Provincia

Elementi cardine capitolato tipo e esperienze innovative

9 Giugno 2011 - Villacidro-Provincia

Presentazione capitolato tipo “*Servizio di ristorazione scolastica di qualità*”

CHI HA UTILIZZATO IL CAPITOLATO TIPO

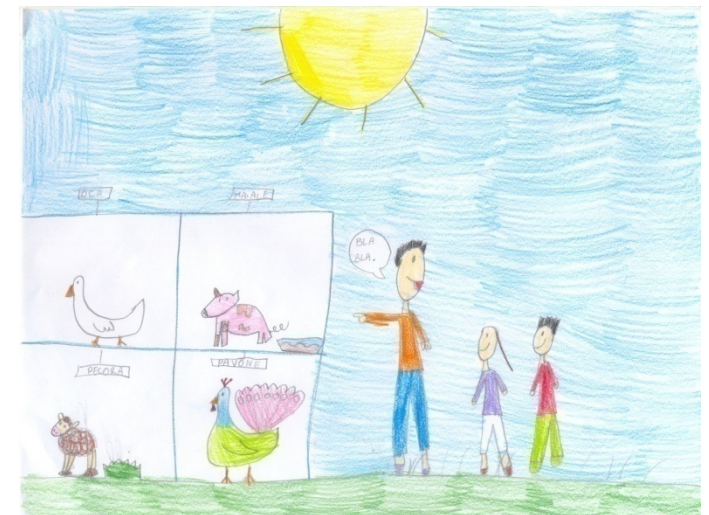
COMUNI MEDIO CAMPIDANO

SAMASSI

PABILLONIS

VILLAMAR

LUNAMATRONA

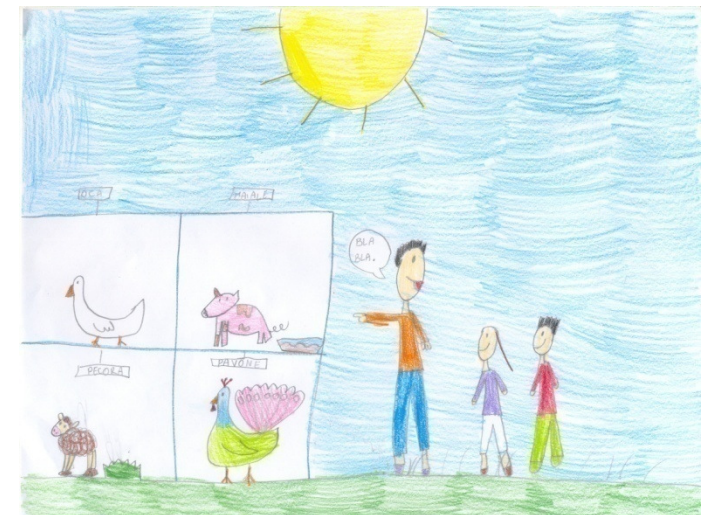


SENSIBILIZZAZIONE PROVINCIA MEDIO CAMPIDANO

Lettera ai Sindaci e Assessori competenti

Trasmesso CAPITOLATO e Allegati

Offerto l'assistenza del gruppo operativo



OGGETTO APPALTO

Non solo preparazione, confezionamento, trasporto, consegna e somministrazione pasti ma:

Promozione salute

Educazione alimentare- (FATTORIE DIDATTICHE)

Sostenibilità ambientale

Solidarietà sociale

Valorizzazione economia locale

ELEMENTI CARDINE CAPITOLATO

OGGETTO APPALTO

l'affidamento del Servizio di ristorazione scolastica delle Scuole statali dell'Infanzia, Primaria e Scuola secondaria di 1° grado

durata di **3 (tre) anni scolastici**



ELEMENTI CARDINE CAPITOLATO

Art. 3 Obblighi specifici (innovazioni)

-preferibile uso **acqua di rete**, ovvero in subordine acqua microfiltrata

La merenda di metà mattina

(Frutta di stagione, pane, yogurt e derivati del latte, miele);



ELEMENTI CARDINE CAPITOLATO

Art. 5 Distanza centro cottura e tempi di consegna

Distanza di non più di 25 Km

Tempi di consegna dei pasti che non superino 30 minuti



ELEMENTI CARDINE CAPITOLATO

Art. 8 Qualità alimenti

Almeno il 70% di Prodotti di Qualità locali e a filiera corta, di produzione biologica, tradizionali, nonché quelli a denominazione di origine certificata (DOP e IGP)

così ripartiti 30% Biologico e 40% prodotti di qualità DOP, IGP, tradizionali e a filiera corta.



ELEMENTI CARDINE CAPITOLATO

Art. 8 Piano Educazione alimentare

E' compito della ditta appaltatrice presentare un piano da sviluppare nel corso della durata del contratto, che promuova, ricercando la collaborazione con la ASL, l'agenzia Laore Sardegna e altri enti, l'educazione alimentare che



ELEMENTI CARDINE CAPITOLATO

Art. 10 Solidarietà sociale

Il Comune, promuove il ritiro e la distribuzione da parte di **enti morali ed organizzazioni benefiche** di generi alimentari di proprietà eventualmente eccedenti e non utilizzabili nelle mense scolastiche, anche per quanto riguarda i residui non consumati da distribuire ad enti, associazioni o comunque gruppi socialmente riconosciuti il cui fine è il ricovero, cura e assistenza di animali in stato di abbandono.



ELEMENTI CARDINE CAPITOLATO

Art. 12 Criteri e modalità aggiudicazione secondo il criterio dell'offerta economicamente più vantaggiosa

(Offerta tecnica), sino ad un massimo di **75 punti su 100**

(Prezzo) (Offerta economica) dell'offerta, sino ad un massimo di **25 punti su 100**



ELEMENTI CARDINE CAPITOLATO

Art. 12 Criteri e modalità aggiudicazione

La valutazione dell'Offerta Tecnica avverrà mediante comparazione delle offerte ammesse. La valutazione dell'offerta economica avverrà solo se il punteggio attribuito all'offerta tecnica sia pari o superiore a 60 punti/100.



DURATA

ART. 26 - COMITATO MENSA

funzioni di supporto all'azione di controllo svolta dal soggetto appaltante in un'ottica di promozione e miglioramento del servizio.



PROGRAMMA TAVOLO 2011-2012

- Monitorare applicazione capitolato tipo
- Modificare e aggiornare il capitolato e allegati
- Dare assistenza e supporto alle amministrazioni comunali e ai gestori che la richiedono
- Sperimentare con percorsi di educazione al gusto l'introduzione di prodotti tipici e piatti tradizionali

PROGRAMMA TAVOLO 2011-2012

- Dare assistenza e supporto ai produttori agricoli locali per l'organizzazione di un'offerta di prodotti di qualità
- Sensibilizzare e condividere con tutti i soggetti della filiera mense scolastiche (comuni, gestori, insegnanti, genitori, ecc.) lo spirito del capitolato tipo
- Valutare la possibilità di estendere gli obiettivi del capitolato e l'attività del tavolo ad altre mense collettive del territorio

Laore

Agenzia regionale
per lo sviluppo in agricoltura



REGIONE AUTONOMA DELLA SARDEGNA



provincia del **MEDIO CAMPIDANO**

Assessorato alla Pubblica Istruzione

TAVOLO MENSE SCOLASTICHE

SAMASSI – Sala Consigliare

9 SETTEMBRE 2011- ore 11,00

Gruppo operativo tavolo mense scolastiche

