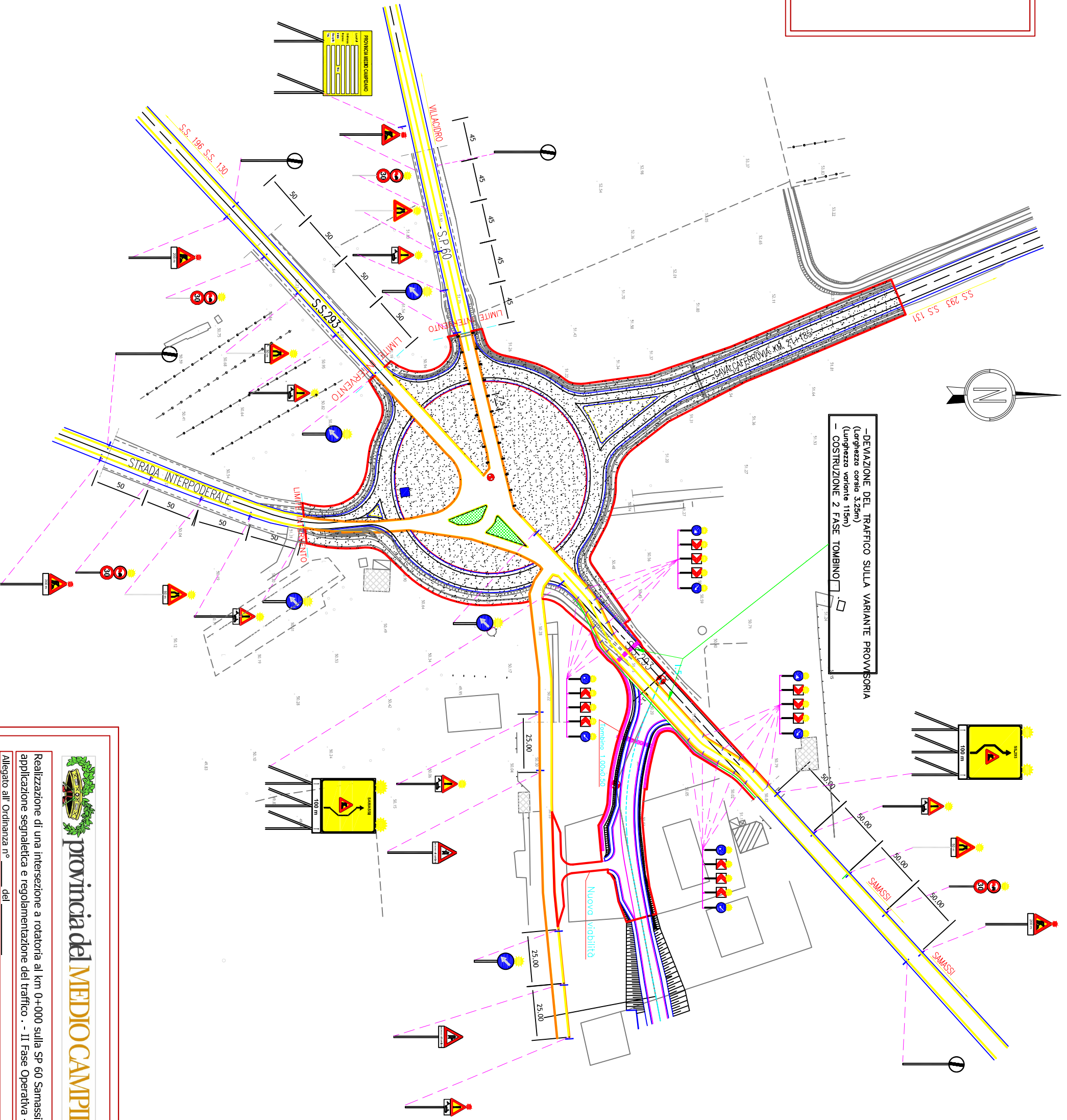


**Legenda:**

- Area Cantiere
- Segnaletica orizzontale temporanea gialla per lavori di durata superiore ai 7 gg
- Rete plastificata da cantiere sostenuta da fondini in ferro con cappellotti in sommità, alla base andranno posizionati i delineatori flessibili DE.FLE.CO.
- Delineatore flessibile di carreggiata (DE.FLE.CO)
- Lanterna lampeggiante crepuscolare
- Cartello di cantiere Fig. II 382 Art. 30

**Fase 2**

- deviazione del traffico sulla variante provvisoria
- costruzione tombino in due fasi su S293 ( 2 FASE )
- costruzione corone laterali Rotonda



**—DEVIAZIONE DEL TRAFFICO SULLA VARIANTE PROVVISORIA**  
 (Larghezza corsia 3,25m)  
 (Lunghezza variante 115m)  
 — COSTRUZIONE 2 FASE TOMBINO

Realizzazione di una intersezione a rotatoria al km 0+000 sulla SP 60 Samassi - Villacidro, applicazione segnaletica e regolamentazione del traffico . - II Fase Operativa -