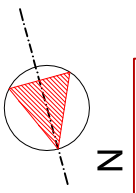


Legenda:

- Segnaletica orizzontale temporanea gialla per lavori di durata superiore ai 7 gg
- Rete plastificata da cantiere sostenuta da toncini in ferro con cappellotti in sommità, alla base andranno posizionati i delineatori flessibili DE.FLE.CO.
- Delineatore flessibile di carreggiata (DE.FLE.CO)
- Lanterna lampeggiante crepuscolare
- Cartello di cantiere Fig. 11.382 Art. 30

1 FASE OPERATIVA:

Tracciamento della segnaletica orizzontale e realizzazione della segnaletica verticale posizionalmente della segnaletica complementare.
 Si procederà successivamente all'allargamento della sede stradale creando il cassero e il tamponamento con la S.P.61 senza occupare la carreggiata esistente, nella Bandina saranno posizionati l'entico e Rete di colore arancio di delimitazione del cantiere e la rete di colore arancio di delimitazione del cantiere e al possibile spente nella zona di cantiere.



provincia del MEDIO CAMPIDANO

Realizzazione di una intersezione a rotatoria al km 2+750 della S.P. 61 Villadbro San Gavino Monreale, applicazione segnaletica e regolamentazione del traffico. - 1 Fase Operativa -

Ordinanza n° _____ del _____

Il Tecnico Referente
Geom. Stefano CADEDDU

Il Dirigente
Ing. Pierandrea BANDINU

Pagina 1 di 3