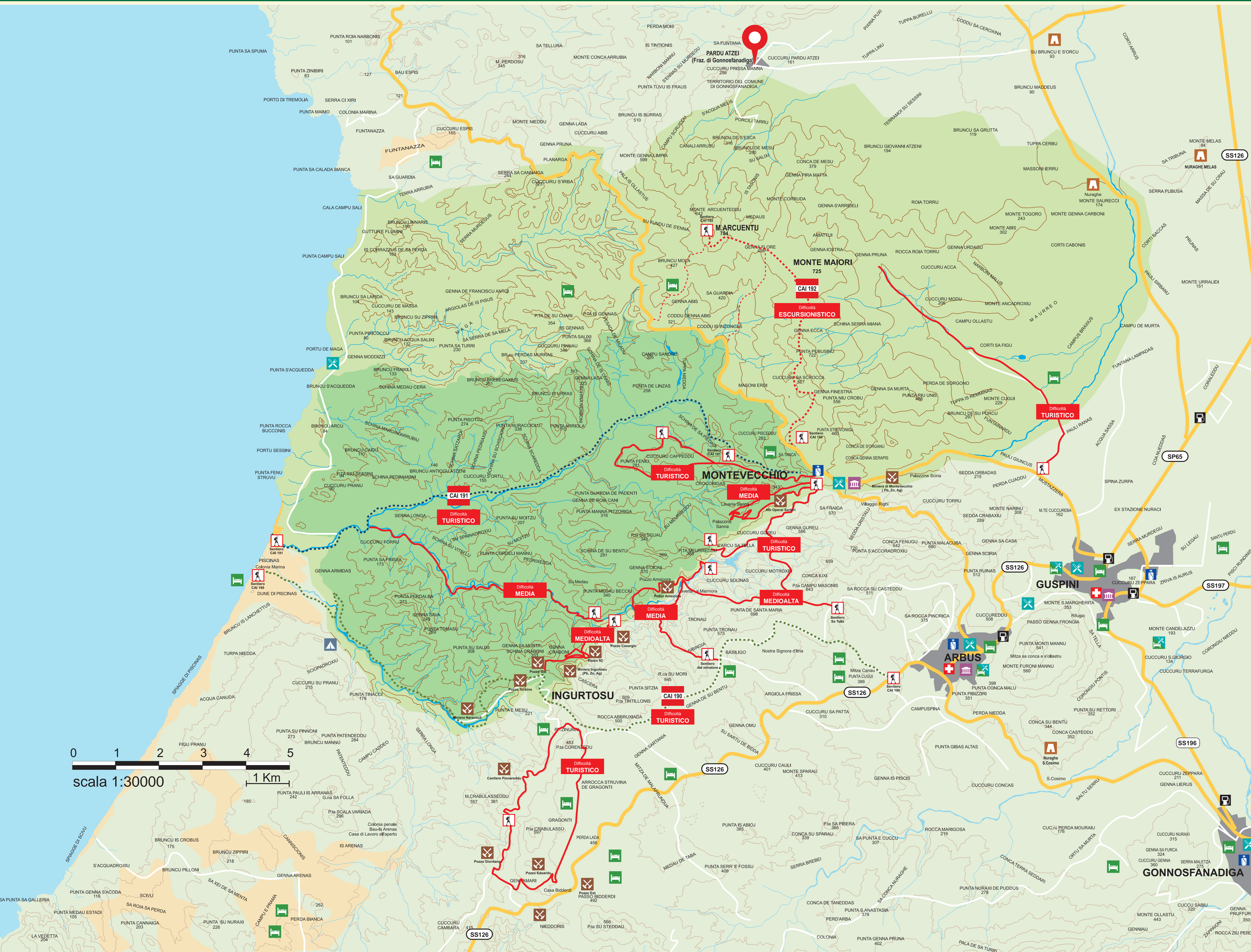


Sito di Importanza Comunitaria (SIC) ITB 040031 “MONTE ARCUENTU E RIO PISCINAS”



ELENCO DELLE VALENZE AMBIENTALI

HABITAT

Praterie di posidonie; Dune mobili del cordone litorale con presenza di *Ammophila arenaria*; Dune fisse del litorale di *Crucianellion maritimae*; Dune con presenza di *Euphorbia terracina*; Formazioni di ginepri; Perticaia costiera di ginepri; Vegetazione annua delle linee di deposito marine; Scogliere con vegetazione delle coste mediterranee; Prati dunali di *Malcomietalia*; Arbusteti termo-mediterranei e pre-desertici; Formazioni cretesi; Percorsi substeppici di graminacee e piante annue; Foreste alluvionali residue di *Alnion glutinoso-incanae*; Foreste riparie; Foreste di *Quercus ilex*;

SPECIE

Insetti: *Papilio hospiton*; Cerambice maggiore. **Molluschi:** *Pinna nobilis*. **Pesci:** *Alosa fallax*. **Anfibi:** Rospo smeraldino; Raganella sarda; Geotritone d'Iglesiente; Discoglossino sardo; Fillodattilo. **Rettili:** Testuggine di Hermann; Caretta caretta; Tartaruga d'acqua dolce; Tarantolino. **Uccelli:** Aquila di Bonelli; Gallina prataiola; Marangone dal ciuffo; Aquila reale; Grillaio; Falco pellegrino; Pernice sarda; Occhione; Succiacapre; Calandra; Calandrella; Tottavilla; Calandro; Magnanina sarda; Magnanina; Averla piccola. **Mammiferi:** Cinghiale; Pernice; Coniglio selvatico; Lepre; Cervo sardo; Rinolofo minore; Rinolofo di Mehely; Miniottero; Vespertilio di capaccini; Vespertilio maggiore.

DESCRIZIONE SITO

Longitudine: 8 32'27" Latitudine: 39 34'6"
Area/Lunghezza: 11487 ha/ Km
Altitudine Max/min: 783/0 m.

Longitude: 8 32'27" Latitude: 39 34'6"
Area / Length: 11487th ha / km
Altitude Max / Min: 783 / 0 m.

Il sito di interesse comunitario Monte Arcuentu e Rio Piscinas, abbraccia i comuni di Arbus, Gonnosfanadiga, Guspini. Il tratto di costa è caratterizzato da dune di sabbia con presenza di fitta macchia mediterranea. La gran parte del biotopo è caratterizzata da ambiente collinare. Da segnalare la presenza dell'areale di Montevecchio - Costa verde del Cervo sardo.

The Monte Arcuentu And Rio Piscinas Site of Community Importance, includes the town of Arbus, Gonnosfanadiga, Guspini. The coastline is characterized by sand dunes with Mediterranean scrub vegetation. Most of the biotope is characterized by hills. Very important is the presence of the range of Montevecchio - Green Coast sardinian deer.

Legenda informativa

- Noi siamo qui / We are here
- Escursioni
- Oasi del cervo
- Pozzo Mineraria
- Musei
- Nuraghe
- Aree di servizio
- Ristoranti
- Camping
- Hotel/B&B
- Forze dell'ordine
- Presidi Medici
- CAI 190 Diff. Turistico
- CAI 191 Diff. Turistico
- CAI 192 Diff. Escursionistico
- Strada Statale
- Strada Secondaria
- Sentieri



UNIONE EUROPEA



REGIONE AUTONOMA DELLA SARDEGNA



provincia del MEDIO CAMPIDANO



COMUNE DI ARBUS



COMUNE DI GONNOSFANADIGA



COMUNE DI GUSPINI