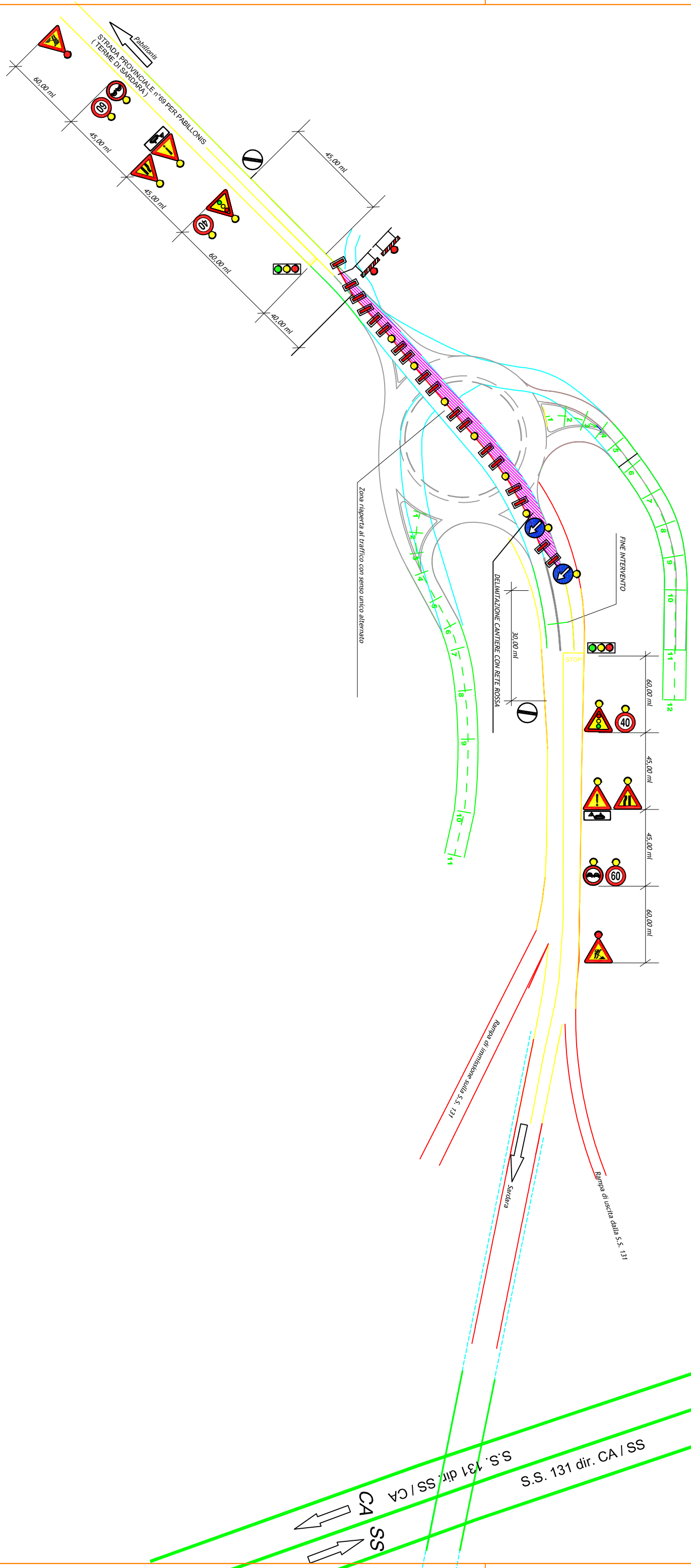

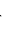
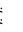



2° Fase - Chiusura di 1/2 Carreggiata per realizzare l'ammorsamento del nuovo rilevato con la strada esistente Lunghezza Intervento ml. 120,00

Allegato all'Ordinanza n° 05 del 02.11.2009



Legenda:

	Segnalitica orizzontale temporanea gialla per lavori di durata superiore ai 7 gg
	Rete Plastificata da cantiere sostenuta da toncini in ferro con cappellotti in sommità, alla base andranno posizionati i delineatori flessibili DE.FLE.CO.
	Delineatore flessibile di carreggiata (DE.FLE.CO)
	Lanterna lampeggiante crepuscolare

S.S. 131 dir. SS / CA
 S.S. 131 dir. CA / SS