

# Dedicato a ...

In questa magica serata realizzata per onorare Francesco **Akinu** Congia, il nostro pensiero va a Bruno Leanza da ormai 12 anni immobilizzato dalla SLA.

La sua prorompente e contagiosa voglia di vivere, la sua positività trova vigore quotidianamente grazie agli anni trascorsi assieme ad Akinu, da Bruno indicato come suo secondo padre.

«L'ho conosciuto da ragazzo e il mio amore per la musica sarda è divenuto viscerale».



Riproporre e divulgare le opere di Akinu è diventata una ragione di vita, una missione. Il gruppo "Is Amigus de Brunu" da lui fondato e guidato, porta avanti questo suo desiderio allietando malati ed anziani.

Nonostante la sua malattia Bruno ci fa

sapere ogni giorno che la vita va vissuta intensamente. Noi ci auguriamo fortemente che questa carica eccezionale che ci trasmette, sia di esempio per tutti ed in particolare per coloro che come lui hanno avuto meno fortuna di noi.

Crediamo fortemente che dentro ognuno di noi ci sia un motivo, una missione da compiere.



Si ringraziano vivamente tutti gli artisti che hanno collaborato alla realizzazione di questo evento.



Ditta Piloni  
Claudio & Sandro



Smikberg  
Simone Bergamaschi

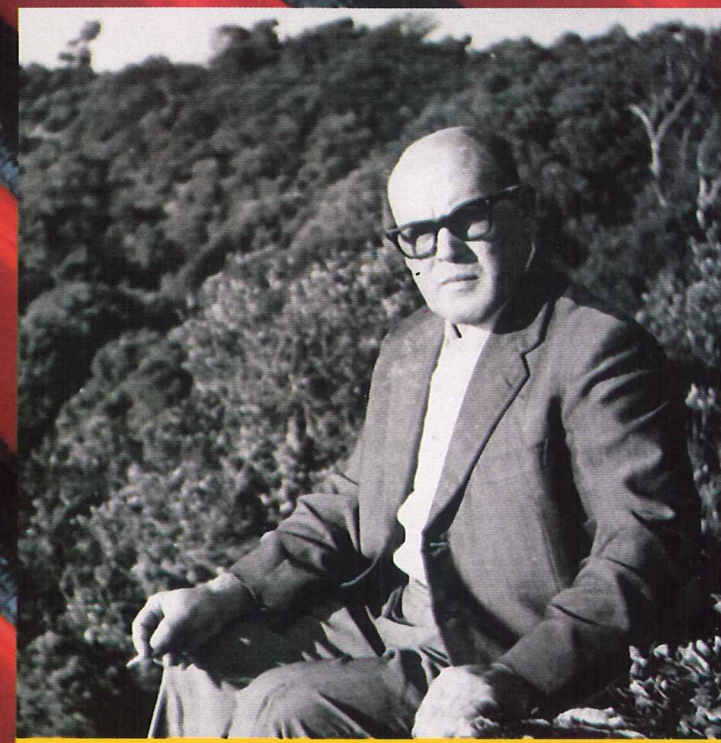


ADV blacksheepadv.it



www.prologosanluri.it

# Cantendu cu Akinu



Presenta **Ottavio Nieddu**

Sanluri 17 Gennaio 2010

Sala Convegni Rosy Hotel ore 16.30

Ingresso Libero



Comune di Sanluri



provincia del MEDIO CAMPIDANO



## Breve biografia di Francesco Congia

Francesco Congia "Achino" per gli amici, nasce a Sanluri il 14 gennaio del 1911.

Poeta, musicista, compositore ed esecutore. Innamorato della sua terra e profondo conoscitore delle usanze tradizionali isolane, trae le sue ispirazioni musicali dai ritmi popolari, come musicista è autodidatta, pieno di vivacità, di brio, di umorismo e fantasia. La sua produzione poetico-musicale è abbondantissima. Va dalla Ninna Nanna ai canti amorosi, dalla composizione umoristica alla Messa in Sardo, dai canti religiosi a quelli profani.

«Desideravo e sognavo una fisarmonica mia, quando potevo abbracciare per pochi istanti quella degli altri».

«Mi ricordavo con gioia i canti delle mie nonne; mi mettevo in contatto con i suonatori di launeddas, di suitu e di organetto diatonico. Il ballo sardo mi aveva improvvisamente stregato».

«Amo tanto il mio paese e i miei paesani ... tanto che, finchè vivrò, non finirò mai di chiedere a loro, con la mia musica: Perdòno».

A Ghilarza dal 1999, a 99 anni, trascorre la sua vecchiaia assistito dai figli.

# Programma

17 Gennaio 2010 ore 16.30

## Gruppo Folk Sanluri

- Muttetus a Iarallallai
- Fiuda Bagadia
- Pass'e tresi
- Seddoresu Pappa Fà  
Alla fisarmonica Mimmo Orrù  
Dirige il Maestro Antonino Pittau

## Walter Atzori Nicolò Cadeddu

- Nemo Propheta
- Mama
- Sa Miseria

## Coro Istituto Comprensivo

- Dromi Ninna
- Dinghirianna  
Dirigono Rosangela Vinci - Simona Piras  
Alla fisarmonica Bruno Ghiani

## Vincenzo Cannova Gigi Arixì

- Pastoralì - Coggìus
- Celeste Tesoru

## Marmilla '76

- Otu In Cincu
- Fai sa Ninnia
- S' Incunja
- Trallalleru Campidanesu  
Alla fisarmonica Paolo Congia

## Mimmo Cannova

- Limba Sarda  
Alla chitarra Paolo Congia

## Coro Città di Sanluri

- A Deus
- Ascurtai
- Santu
- Babbu Nostu
- Ave Maria
- Sa Bella de Seddori  
Dirige il Maestro Antonino Pittau

## Cenzina Fenu G. Franco Pintus

- Fiudedda Innamorada  
Alla fisarmonica Italo Aresti

## Italo Aresti

- Su ballu Campidanesu

## Is Amigus de Brunu

- Babbai
- Messaiu Offendiu
- Musa
- Su Occidroxiu  
Alla fisarmonica Bruno Ghiani

## Remo Orrù

- Repentina  
Alla fisarmonica Mimmo Orrù

## Gr. Folk G.B. Tuveri Collinas

- Sa Cadeniglia  
Alle launeddas Stefano Pinna

## Banda "A. Ponchielli"

- Carnevale
- Marcetta  
Dirige il Maestro Paolo Argiolas